

平成30年度 自助具講座

受講
無料

使って広げる自分の生活

～自助具を使っってひろがるくらし～

「自助具」とは、「自分を助けるための道具」の略で、身体が不自由な方が感じている困難な動作を、ご自身の力で行いやすくするために工夫された福祉用具です。

一人ひとりに合わせて、使いやすいように工夫されているため、利用される方ご自身でできることが増え、生活の幅が広がります。

講座では、自助具に触れながら、基礎知識を習得します。

日時 | 平成30年9月27日(木) 午後1時30分～4時

会場 | ひと・まち交流館 京都 3階 第4・5会議室

対象 | 自助具に関心のある市民・福祉介護等専門職の方

定員 | 30名 (先着順・要事前申込)

講師 | 渡邊 聡氏 (京都府作業療法士会)

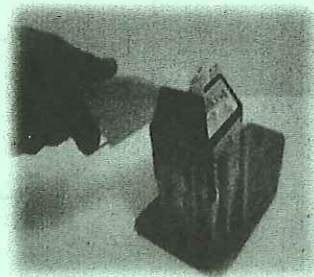
第1部 午後1時30分～3時20分

講義 自助具についての基礎知識、使用にあたっての留意点を学びます。



第2部 午後3時20分～4時00分

グループディスカッション



お問い合わせ 京都市長寿すこやかセンター

TEL : 075-354-8741 FAX : 075-354-8742
mail : sukoyaka.info@hitomachi-kyoto.jp

～お申込み方法～

下記方法でお申込みください。

①電話 075-354-8741

②メール sukoyaka.info@hitomachi-kyoto.jp

③FAX 075-354-8742

※①・②・③ともに、下記の参加申込書の記入項目について、お知らせください。
 ※手話通訳、要約筆記、点訳、車いす席などの配慮が必要の方は、
 平成30年9月13日（木）までに京都市長寿すこやかセンターへお知らせください。

《申込み・問合せ先》

京都市長寿すこやかセンター

〒600-8127

京都市下京区西木屋町通り上ノ口上る梅湊町83-1
 ひと・まち交流館京都 4階

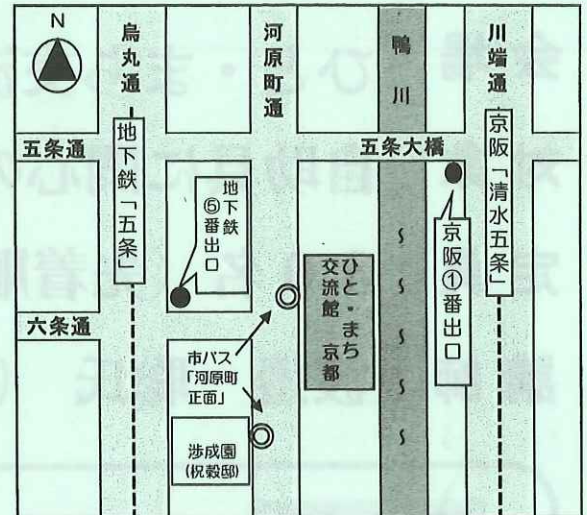
【交通機関】

◇電車◇

- ◆京阪電車「清水五条」下車 ①番出口より徒歩約8分
- ◆市営地下鉄烏丸線「五条」下車 ⑤番出口より徒歩約10分

◇バス◇

- ◆市バス4・17・205系統 「河原町正面」下車
- ◆市バス80系統 「河原町五条」下車
- ◆京阪バス 「河原町五条」下車

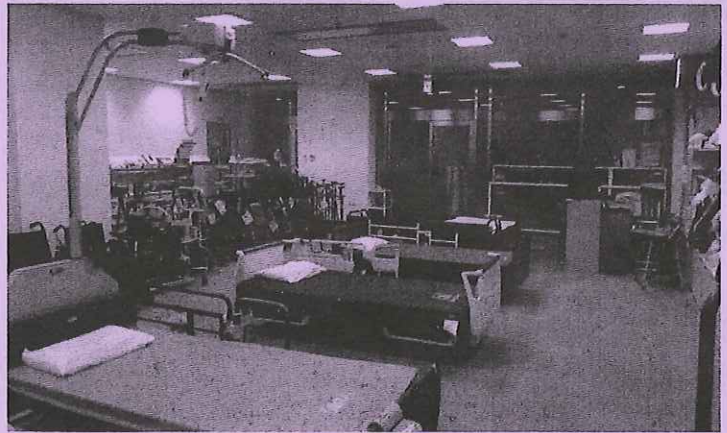


自助具講座 参加申込書

| | | | |
|--------------------------------|------------|--------|--|
| ふりがな氏名 | | | |
| 連絡先 | (自宅・勤務先) | お住まいの区 | |
| 勤務先 (専門職の方) | | 職 種 | |
| 受講動機 (講座に期待すること、学びたいことなど) | | | |
| 講座を知ったきっかけ | | | |

福祉用具・自助具相談

「福祉用具」は身体が不自由な人が生活しやすくなるための道具。
介護する人を支えることにもつながる。



「自助具」は身体が不自由な方自身が利用して、出来ない・やりにくい動作を自力で行えるように工夫して作られた道具。



長寿すこやかセンターでは、利用者に合わせた福祉用具・自助具の情報提供や製作相談等を行っています。

「福祉用具についてもっと知りたい」

「こんな自助具が欲しい」

「困っていることを解決したい」

など

福祉用具や自助具についてちょっとでも気になることがあれば、お気軽にご連絡ください。



福祉用具・自助具製作相談の流れ

長寿すこやかセンターまでご連絡ください

来所・電話・Eメール（下記参照）で、ご連絡ください。

まずはセンター職員がご相談を伺います。

内容によっては、介護実習普及センターと連携し対応いたします。

【相談受付時間】月曜日～土曜日 9:00～21:00

日曜日・祝日 9:00～16:30



自助具製作相談（予約制）

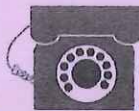
毎月第2週・第4週の木曜日・土曜日

ご本人やご家族または利用されているサービスの支援者（施設職員やケアマネージャー等）に來所していただき、お身体の状況を把握しながら、作業療法士（OT）の助言をもとに、自助具づくりボランティアグループが自助具の設計・製作を行います。



自助具の提供

製作された自助具は、材料費のみいただきます。また、故障や「使いにくい」といった不具合がある場合は、長寿すこやかセンターまでご連絡ください。アフターフォローもいたします。



京都市長寿すこやかセンター

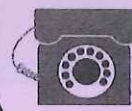
075-354-8741

福祉用具相談

福祉用具や市販の自助具に関する相談・情報提供を行います。

ひと・まち交流館京都 1階の「福祉用具展示コーナー」では、靴、杖、ベッド、車イスなどの福祉用具や自助具を展示しており、実際に手にとり試していただけます。

*福祉用具展示コーナーの開所時間は月曜日～金曜日の9:00～16:30となっております。土・日・祝日は事前予約となっておりますので、まずはお問合せください。



介護実習普及センター

075-354-8772

（土日・祝日を除く）

お問い合わせは…

〒600-8127

京都市下京区河原町通五条下る東側

「ひと・まち交流館 京都」内

E-Mail : sukoyaka.info@hitomachi-kyoto.jp

URL : <http://sukoyaka.hitomachi-kyoto.jp/>

【交通手段】市バス4・17・205系統「河原町正面」下車すぐ
京阪「清水五条」駅下車、①番出口より徒歩約8分
地下鉄烏丸線「五条」駅下車、

⑤番出口より徒歩約10分

