

平成28年度：難病ボランティアサポーター養成講座開催要領

1 目的

府民が難病患者やボランティア活動に対する正しい知識を得て、難病患者の活動支援に積極的に参加できるボランティアを養成することを目的とする。

また、本講座をボランティアサポーター登録及び活動支援と一体的かつ効果的に実施することで、地域全体における難病に対する理解を促進することを目指す。

2 主催

京都府難病相談・支援センター

3 日時

(前期) 平成28年 6月26日(日) 9:30~12:00 (2時間30分)

(後期) 平成28年12月 3日(土) 14:00~16:30 (2時間30分)

4 場所

(前期) 京都テルサ 第2会議室 (住所：京都市南区東九条下殿田町70番地)

※後期会場についても同会場を予定

5 対象者

次の(1)~(3)の全てを満たす方

(1) 18歳以上の方

(2) 京都府内に在住又は在勤(在学含む。)している方

(3) 難病やボランティア活動に関心のある方

6 定員

各30名

7 内容

講義1「難病ってどんな病気? -難病の理解と支援-」

講師：独立行政法人国立病院機構

宇多野病院院長 杉山 博先生

講義2「ボランティア活動の魅力」

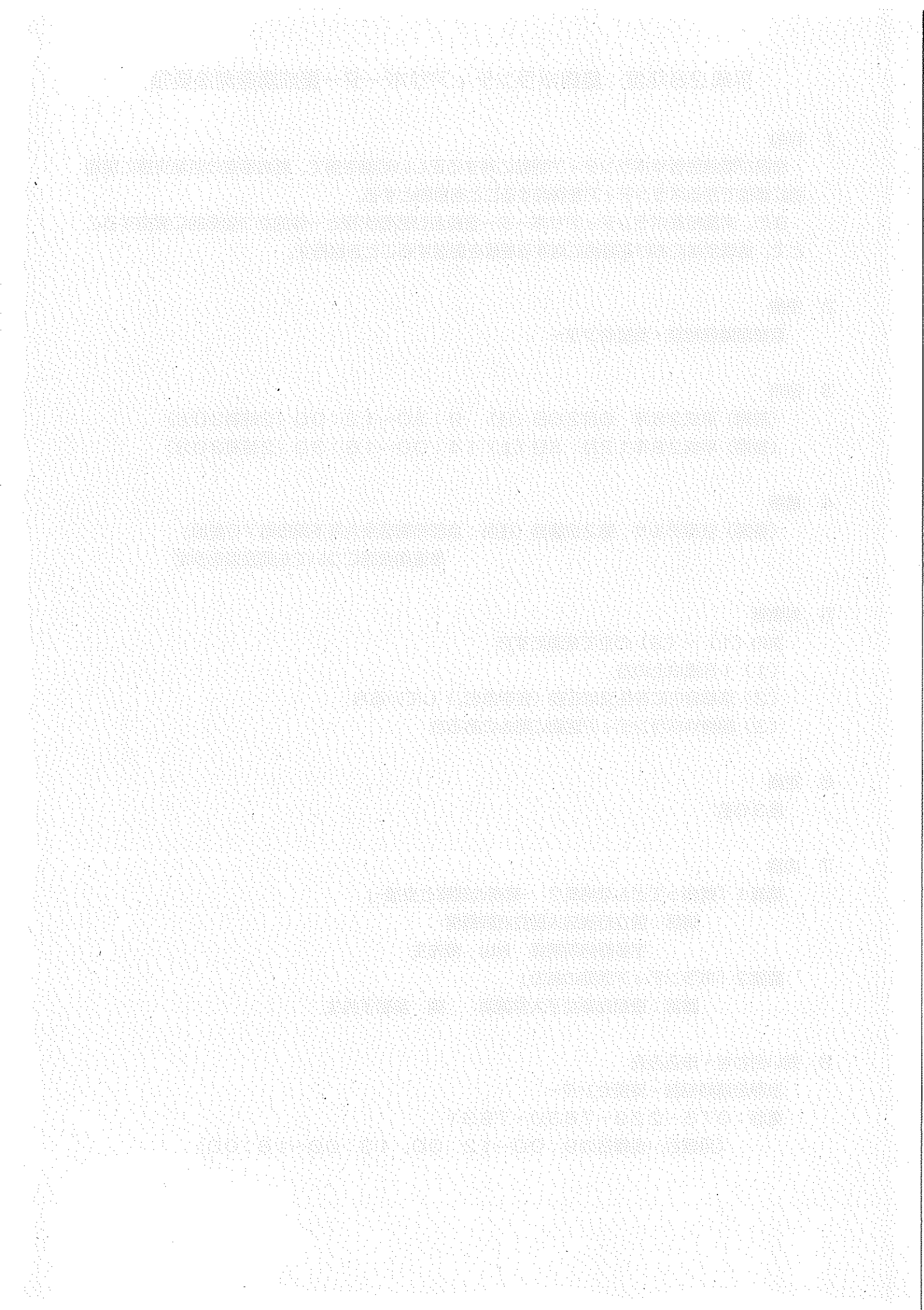
講師：京都光華女子大学講師 南 多恵子先生

8 問い合わせ・申込み先

京都府難病相談・支援センター

電話：075-229-7830・7831

(月曜日~金曜日の9:00~12:00、13:00~16:00)



受講者募集中

難病ボランティアサポーター 養成講座

難病に関する講演会や交流会などで、会場設営、準備、受付などをお手伝いいただくボランティアサポーターの養成講座を開催します。前期・後期とも同一内容で実施しますので、ご都合のよい日程でご参加ください。（会場、時間帯にご注意ください。）

日時・場所	
<p>(前期：日時) 平成28年6月26日(日) 午前9：30～12：00 午前9：15受付開始</p> <p>(場所) 京都テルサ 西館3階 第2会議室 (住所：京都市南区東九条下殿田町70)</p>	<p>(後期：日時) 平成28年12月3日(土) 午後2：00～4：30 午後1：45受付開始</p> <p>(場所) 未定 (京都市内で調整中)</p>
<p>対象</p> <p>(1)～(3)の全てを満たす方 (1) 京都府内に在住又は在勤(在学含む)している方 (2) 18歳以上の方 (3) 難病やボランティア活動に関心のある方</p>	<p>申し込み方法</p> <p>電話でお申し込みください。 ①氏名、②年齢、③住所、④職業(学生の方は学校名)、⑤電話番号をお伝えください。</p>
<p>無料・要予約 先着30名</p>	

講座1「難病ってどんな病気? -難病の理解と支援-」

講師：独立行政法人国立病院機構 宇多野病院院長 杉山 博 先生

講座2「ボランティア活動の魅力」

講師：京都光華女子大学講師 南 多恵子 先生

◆◆申し込み・お問い合わせ先◆◆

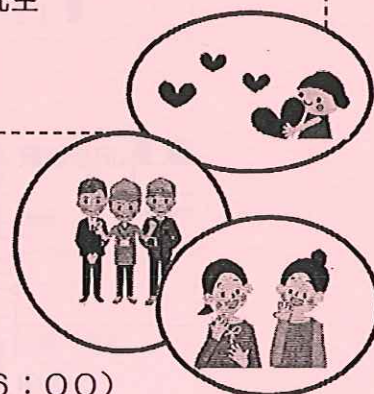
京都府難病相談・支援センター

住 所 京都市中京区竹屋町通烏丸東入る清水町375

ハートピア京都 地下1階

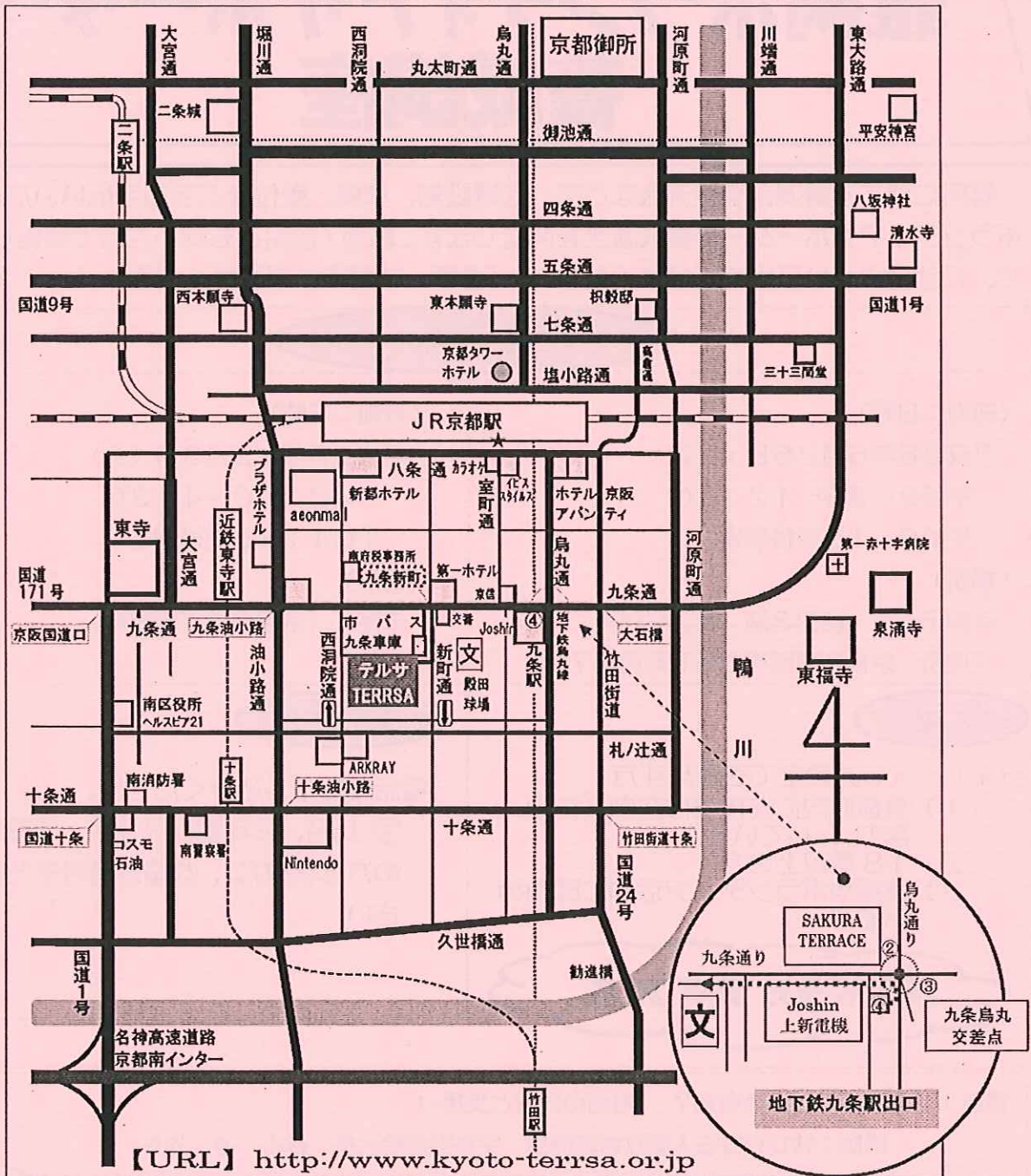
電 話 075-229-7830

(月曜日～金曜日の9：00～12：00 13：00～16：00)

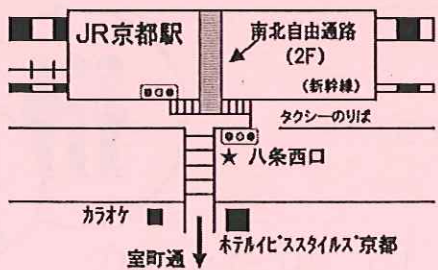


京都テルサまでのご案内

〒601-8047 京都市南区東九条下殿田町 70 番地 TEL:075-692-3400 FAX:075-692-3402



【URL】 <http://www.kyoto-terrsa.or.jp>



京都駅南側略図

京都テルサ

- 京都市南区東九条下殿田町 70 番地(新町通り九条下ル)
 京都府民総合交流プラザ内 地下駐車場180台(有料)
- JR京都駅(八条口西口)より南へ徒歩約15分
 - 近鉄東寺駅より東へ徒歩約5分
 - 地下鉄九条駅④番出口より西へ徒歩約5分
 - 市バス九条車庫南へすぐ
 - 名神京都南インターより国道1号北行き市内方面へ九条通を東へ、九条新町交差点を南へ